



**TRÉMÄ**

CONSTRUCTEUR ■ PROMOTEUR ■ DÉVELOPPEUR



TRÉMÄ a été créée en 2019 par la fusion de Groupe Marsan et Immobilier Voyer & Tremblay. Ensemble, nous combinons près de 60 années d'expérience, et nous unissons nos expertises distinctives dans un même but commun :

**Bâtir des habitations durables qui contribuent à créer des environnements où il fait bon vivre.**

Nous adoptons des pratiques novatrices qui assurent la connexion parfaite entre la qualité supérieure de l'habitation et sa durabilité. Nous limitons ainsi son empreinte écologique.

Ces pratiques d'excellence nous permettent de penser aussi en termes de pérennité, répondant ainsi aux besoins des générations actuelles tout en anticipant les attentes des générations à venir.

### **NOS VALEURS :**

- Leadership
- Proximité
- Qualité
- Intégrité



Récipiendaire de  
**16 PRIX DOMUS | APCHQ**

Notre passion pour l'habitation est contagieuse et elle se transmet à travers une approche foncièrement humaine et rigoureuse.



Bien avant d'être ingénieur en construction, Jean-Sébastien Tremblay a évolué dans un environnement familial où la construction résidentielle était au cœur d'une véritable histoire à succès.

En 2000, il s'associe à son père, alors président de l'entreprise. Jean-Sébastien poursuit alors la mission de cette dernière : réaliser la construction clé-en-main de maisons unifamiliales, maisons de ville et condominiums selon des critères de qualité hautement supérieure à ce qui est proposé sur le marché. Sensible aux enjeux environnementaux, il positionne rapidement l'entreprise comme étant socialement responsable et qui s'appuie sur différentes initiatives au profit du développement durable.

*Jean-Sébastien Tremblay*

**JEAN-SÉBASTIEN TREMBLAY**  
Co-Président, TRÉMÄ



Partageant la même passion, des valeurs communes et une vision novatrice pour les habitations durables de qualité supérieure, les deux entrepreneurs unissent leurs expertises distinctives et leurs équipes, afin d'offrir le meilleur sous le même toit : **TRÉMÄ.**

Philippe Marsan a développé une passion pour la construction dès son tout jeune âge alors qu'il apprenait déjà les différents métiers de la construction sur les chantiers familiaux.

C'est en 1996 que Philippe fonde sa propre entreprise, CIM Signature, spécialisée en conception et en construction de maisons entièrement personnalisées et de qualité supérieure. En plus d'être reconnu pour son engagement, Philippe positionne l'humain au cœur de chacun des projets, qu'il soit acheteur, partenaire, fournisseur ou promoteur. Cette réputation enviable repose non seulement sur sa flexibilité et les relations de confiance, mais aussi sur la recherche constante d'innovations technologiques et de nouveaux produits comme moyens d'améliorer la qualité de ses habitations et qui lui ont valu, à juste titre, de nombreux prix et mentions.

*Philippe Marsan*

**PHILIPPE MARSAN**  
Co-Président, TRÉMA



Projets  
résidentiels

**Créer des environnements  
où il fait bon vivre.**

## **LE QUARTIER MONTMARTRE**

Le Quartier Montmartre propose un environnement à la fois attrayant et paisible par la présence de nombreux plans d'eau, d'espaces verts et de pistes cyclables. Le projet est composé de lofts, condos, maisons unifamiliales, quadrex, semi-détachés et maisons de ville, tous inspirés de l'architecture européenne.

## **LE CHARME EUROPÉEN À ST-JÉRÔME.**

Situé à proximité des grands axes routiers et à 5 minutes de la gare de train de banlieue et du centre-ville de St-Jérôme, le Quartier Montmartre se démarque par sa qualité supérieure aux abords de l'action.



## **DES CONSTRUCTIONS RAFFINÉES DANS UNE NATURE MAJESTUEUSE.**

Découvrez et habitez un milieu de vie intime de grande qualité, et tout l'espace qu'il faut pour élargir vos horizons.

Situé sur un site exceptionnel et à distance de marche du village de Saint-Sauveur, le projet du Sommet de la Marquise est composé de 84 terrains boisés d'une superficie de 1 à 3 acres chacun. Certains d'entre eux offrent une vue imprenable sur le village et la vallée et tous ont une vue splendide sur la nature environnante.



## UN PROJET GRANDEUR NATURE, UN MILIEU DE VIE UNIQUE.



Situés à Mascouche, les Jardins du Coteau se distinguent par l'étendue d'espaces verts et de zones naturelles offrant ainsi plusieurs terrains sans voisin à l'arrière.



Une école primaire sera bâtie au centre du projet et l'ouverture est prévue pour la rentrée 2021. Une école secondaire est également à proximité.

## UN ESPACE DE VIE ÉCORESPONSABLE EN HARMONIE AVEC LA NATURE.



C'est au cœur des Laurentides, à proximité du charmant village de Val-David, que se développe le Domaine Vert-Plante. Plusieurs terrains sont présentement disponibles et prêts à être construits.

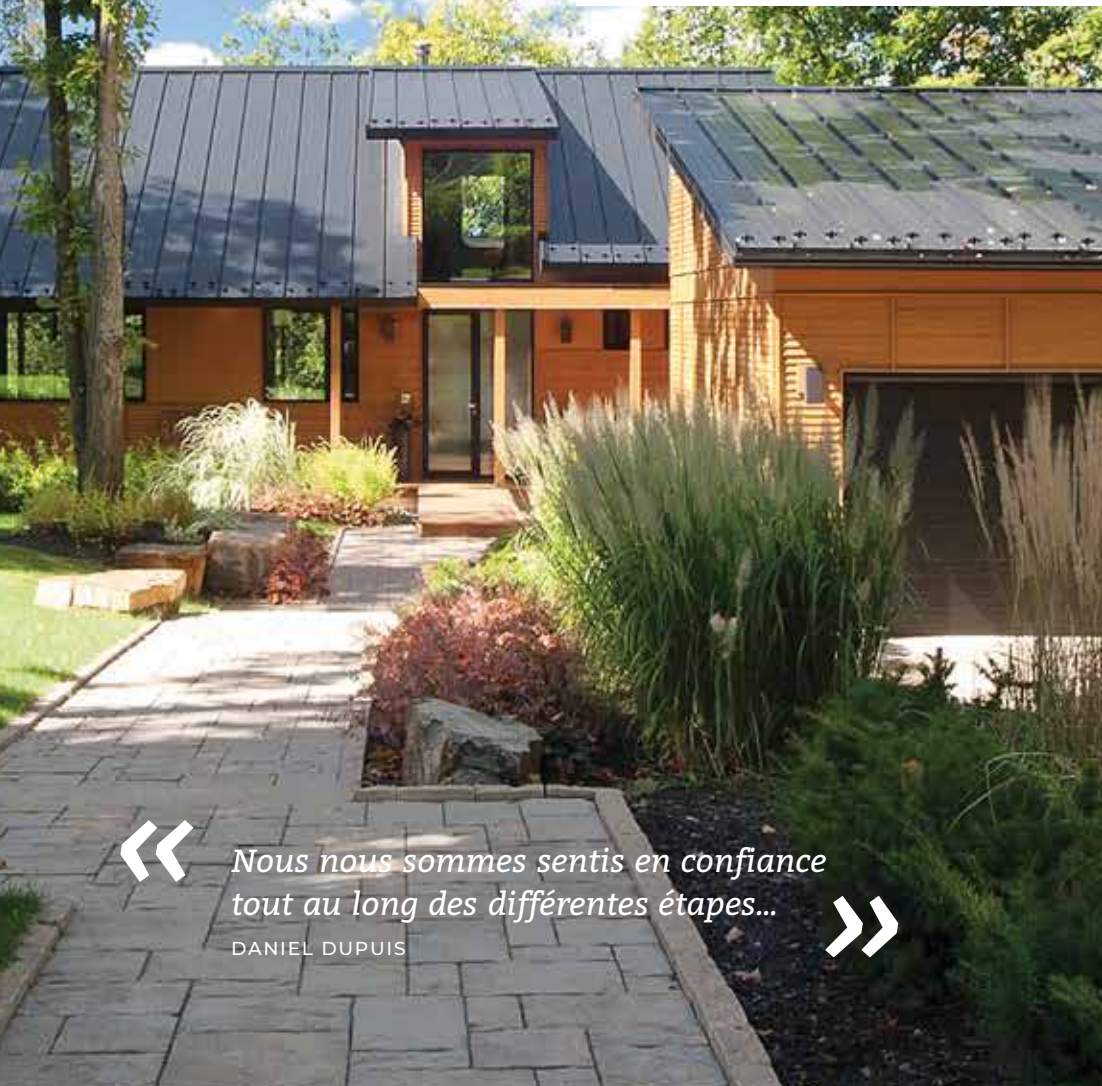
Chacune des maisons jumelées du Domaine est une conception exclusive certifiée NOVOCLIMAT Sélect. Nombreux sont les services de proximité accessibles, ainsi qu'une offre diversifiée au niveau des activités culturelles et sportives.





M a i s o n s  
p e r s o n n a l i s é e s

**Une maison à votre mesure,  
une maison pour mieux vivre.**



Nous sommes reconnus pour notre souci du détail. Nos conceptions s'harmonisent parfaitement à la configuration du terrain.

De la première rencontre jusqu'au service après-vente, nous guidons nos clients en faisant preuve d'un leadership authentique.



Nous créons des habitations durables, uniques et où il fait bon vivre.

Nos maisons personnalisées sont conçues et réalisées en fonction des besoins et du budget de chacun de nos clients.

« *Nous nous sommes sentis en confiance tout au long des différentes étapes...* »  
DANIEL DUPUIS



## Des choix éclairés

Nous avons élaboré des guides de construction afin de vous accompagner, étape par étape, dans le cycle décisionnel. Nous vous conseillons en fonction de vos besoins et de votre budget, et vous choisissez la configuration qui vous convient le mieux.

## Une qualité irréprochable

Chacune de nos maisons personnalisées repose sur une construction réalisée selon des normes de qualité supérieure et couverte par la Garantie de Construction Résidentielle (GRC).



*Vous avez prouvé que la compétence  
et la recherche de l'excellence existe  
dans ce domaine...*



SYLVIE BEAUREGARD et BENOIT CHABOT



## DES RECONNAISSANCES QUI N'ONT PAS DE PRIX

Notre réputation enviable repose non seulement sur notre façon d'être, mais aussi sur la recherche constante d'innovations technologiques et de nouveaux produits comme moyens d'améliorer la qualité de nos constructions. Cette façon de faire est reconnue par l'industrie, compilant ainsi de nombreux prix Domus, Méritas, Palmes Diamant, Platine, Or et Argent en tant que Maître constructeur.

**GROUPETREMA.COM**



Nos pratiques  
d'excellence,  
notre distinction

## CONFORT

### Nos habitations sont homologuées Novoclimat.

Nos habitations offrent une isolation supérieure à la norme actuelle, elles procurent ainsi plus de confort aux occupants et améliorent



grandement la qualité de l'air. De plus, nos systèmes de ventilation performants éliminent le surplus d'humidité. Chacune de nos maisons sont inspectées par un conseiller évaluateur indépendant et reçoivent une homologation gouvernementale confirmant

sa supériorité sur le plan énergétique (certification Novoclimat). Vous êtes ainsi assurés de vivre dans un milieu de vie confortable tout en économisant sur les coûts d'énergie.

### L'étanchéité à l'air et à l'eau de l'habitation.

L'étanchéité d'une maison Novoclimat avec moins de 1,5 CAH\* permettra de réduire les coûts\*\* de chauffage d'environ 50% par rapport à une maison construite en conformité avec le code de construction du Québec.

Comme pour les fondations, nous favorisons que cette étanchéité soit faite à l'extérieur, protégeant ainsi notre structure contre les infiltrations d'eau. Nous mettons en application certaines des techniques de construction qui feront partie des futures normes d'efficacité énergétique prévues pour 2030.

\* Changement d'air à l'heure pour une maison unifamiliale.

\*\* Cette réduction de coût en électricité est applicable uniquement à la consommation d'électricité pour le chauffage.



## EFFICACITÉ

### Notre système d'étanchéité des douches en céramique.

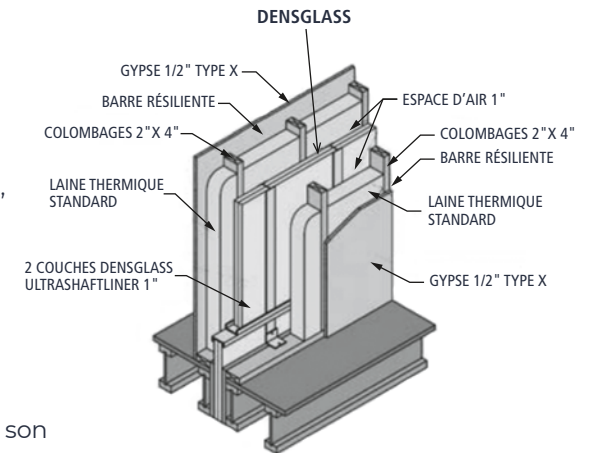
En plus du système de membrane de type « Schluter », nous utilisons du coulis de type « Kerapoxy », un composé qui résiste aux taches et qui ne requiert aucun scellant, se nettoyant ainsi très bien à l'eau.



## QUIÉTUDE

### La composition de nos murs mitoyens.

Pour une insonorisation maximale, nous utilisons une composition de mur comportant 2 gypses de type « DensGlass » insérés entre 2 cloisons remplies de laine acoustique.



Avec un indice de transmission du son de 71 (ITS) testé dans un bâtiment construit, nous dépassons de 21 points le facteur de 50 ITS recommandé par le code de construction du Québec. Cet assemblage a d'ailleurs terminé bon premier dans le cadre d'une étude de l'APCHQ sur la performance acoustique menée sur 10 compositions de murs mitoyens.



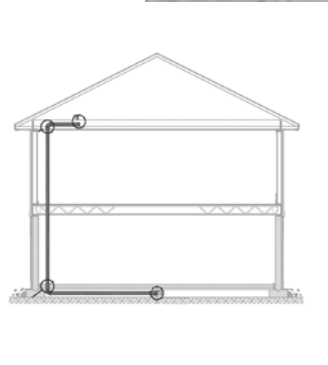


## PAIX D'ESPRIT

### L'installation préventive de conduit pour le radon.

Nous préparons votre habitation pour un futur système d'extraction du radon, un gaz naturellement présent dans le sol.

Pour plus d'informations sur le radon: [quebec.ca/habitation-et-logement/milieu-de-vie-sain/radon-domiciliaire](http://quebec.ca/habitation-et-logement/milieu-de-vie-sain/radon-domiciliaire)



## BIEN-ÊTRE

### Nos matériaux à faibles émissions de C.O.V.

Tout comme pour les peintures, les panneaux d'armoires et l'ensemble des matériaux utilisés dans nos constructions, nos escaliers de bois sont entièrement fabriqués avec des produits à très faibles émissions de composés organiques volatiles (C.O.V.). Cette façon de faire contribue à une meilleure qualité de l'air dans votre nouvelle habitation.

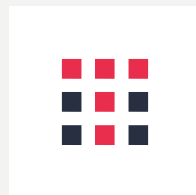


## DURABILITÉ

### Nos structures de planchers et toitures.

Nos fournisseurs doivent se conformer à notre devis pour la conception des éléments de structures qui comprend notamment une diminution du niveau de déflexion maximale permise par le code de construction du Québec. Une pratique qui permet d'éviter de potentielles fissures de revêtements tout en augmentant le confort de votre plancher.





**GROUPETREMA.COM**

(450) 681-1001 | 2020, rue Michelin, Laval (QC) H7L 5C2